

كلية النبلاء للعلوم التكنولوجية
قسم تقنية المعلومات

المادة البرمجة المرئية
المحاضرة الخامسة

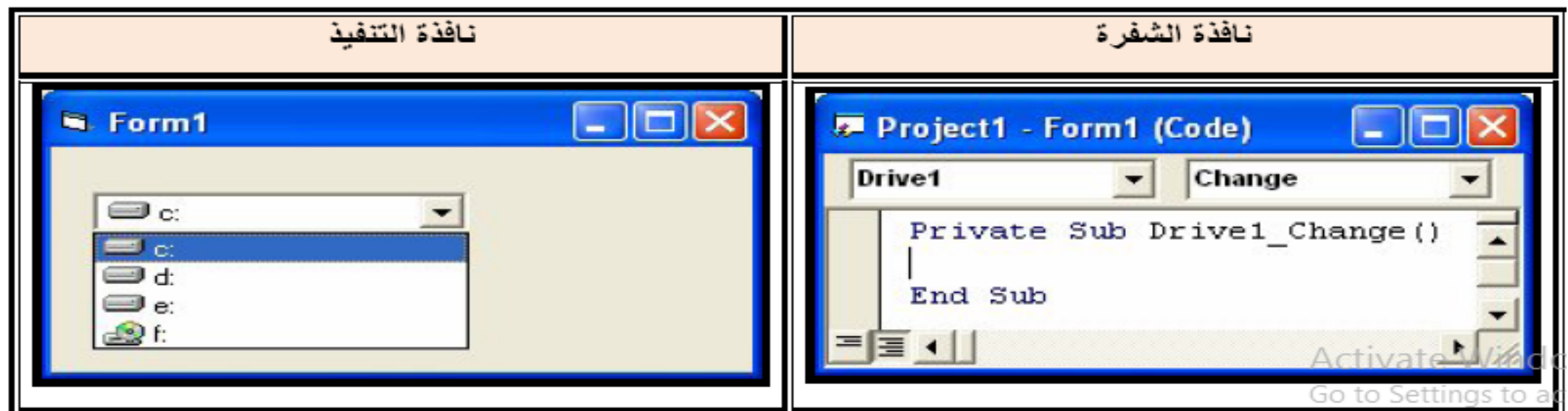
قوائم السواقات و المجلدات و الملفات: Drive, Directory, File List Box

هي ثلاث عناصر تحكم قياسية في الفجوال بيسك تتعامل مع نظام الملفات لإظهار السواقات و المجلدات و الملفات و تستخدم هذه العناصر على الأغلب مع بعضها البعض.



قائمة السواقات Drive List Box

تستخدم قائمة السواقات لعرض جميع السواقات الموجودة في جهاز الحاسوب ، بما فيها الأقراص المرنة Floppy Disk و الصلبة Hard Disk و المضغوطة CD Drive ، و ذلك ضمن قائمة منسدلة . يتم عرض أيقونة الى جانب اسم كل سواقة يعبر عن نوعها كما موضح في الشكل التالي:



كما موضح بالشكل السابق فان الحدث الافتراضي للعنصر Drivelistbox هو الحدث Change الذي ينطلق عند اختيار اي عنصر من عناصر القائمة المنسدلة.

أهم خصائص Drive List Box:

للمسيطرات خصائص عديدة شبيهة بخصائص بقية العناصر Controls وتعتبر خاصية Drive الأهم وهي متاحة اثناء التنفيذ (التشغيل) فقط و التي تعطي اسم السواقة المختارة من القائمة المنسدلة مثل c: أو d: أو غيرها . ان نوع القيمة التي يتم التعامل بها لهذه الخاصية هي String.



قائمة المجلدات Directory List Box:

تستخدم قائمة المجلدات لعرض المجلدات الموجودة في سواقة ما و ذلك ضمن صندوق قائمة خاص يتم عرض المجلدات فيه بشكل هرمي، حيث تظهر المجلدات الفرعية تحت المجلد الرئيسي الذي تنتمي له، و الذي يظهر بدوره على شكل مجلد مفتوح.

أهم خصائص Directory List Box:

له نفس خصائص Drive List Box ولكنه يتميز بخاصية Path والتي تحدد مسار قائمة المجلدات للسجل المختار Selected Directory وهي متاحة اثناء التنفيذ (التشغيل) فقط، يتم تغيير قيمة هذه الخاصية في كل مرة يتم فيها النقر على احد المجلدات التي تظهر ضمنها، وتوضع داخل الحدث Change لصندوق المحركات Drive List Box كما يلي:

```
Private Sub drivename_Change
```

```
dirname.Path = drivename.Drive
```

```
End Sub
```

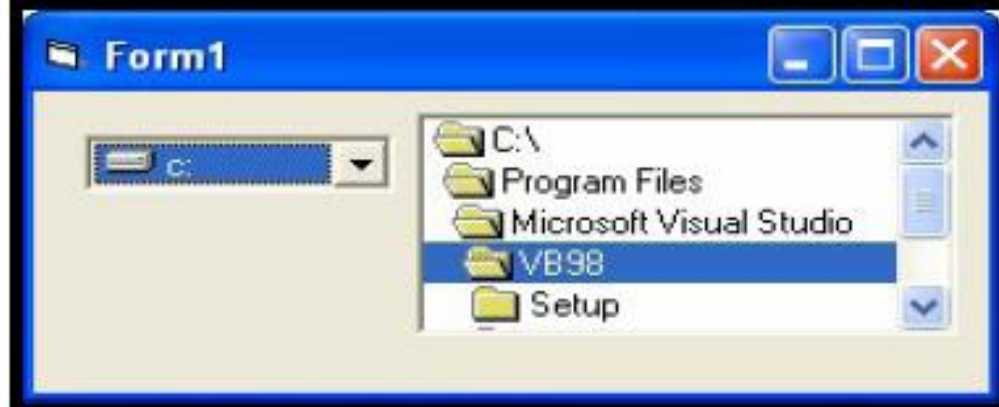
أهم احداث Directory List Box:

1- حدث Click

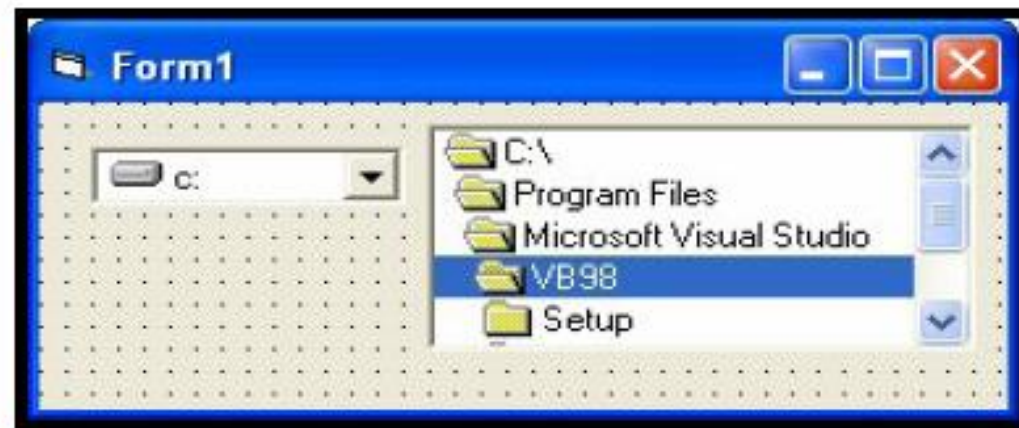
2- حدث Change والذي يستخدم لاسترجاع (قراءة) قيمة الخاصية Path علما ان هذا الحدث يقع عند فتح Directory من خلال النقر المزدوج عليه.

مثال: صمم نافذة تحتوي على قائمة سواقات و قائمة مجلدات ثم اكتب شفرة برمجية لتمكين قائمة المجلدات من عرض مجلدات السواقة التي يتم اختيارها.

مرحلة التنفيذ



مرحلة التصميم



```
Private Sub Drive1_Change()  
Dir1.Path = Drive1.Drive  
End Sub
```



قائمة الملفات File List Box :

تستخدم قائمة الملفات لعرض الملفات الموجودة ضمن مجلد ما.

أهم خصائص File List Box

ان القسم الاكبر من خصائص هذا العنصر هي غير مشتركة مع بقية العناصر وذلك لطبيعة عمل ووظيفة هذا العنصر المختلفة نسبيا عن بقية العناصر السابقة ، وفيما يلي جدول يوضح اهمها:

| الخاصية | وظيفتها أو استخدامها | نوع القيمة | مُتاح للتغيير اثناء |
|-----------|---|-------------|---------------------|
| Pattern | تحدد نوع الملفات المعروضة | String | التصميم والتنفيذ |
| FileName | تحدد اسم الملف الذي يتم اختياره | String | التنفيذ |
| Hidden | تعطي امكانية اظهار الملفات المخفية Hidden Files | Boolean | التصميم والتنفيذ |
| ReadOnly | تعطي امكانية اظهار ملفات القراءة فقط Read Only | Boolean | التصميم والتنفيذ |
| ListCount | تحدد عدد الملفات الموجودة ضمن المجلد المختار | Integer > 0 | التنفيذ |

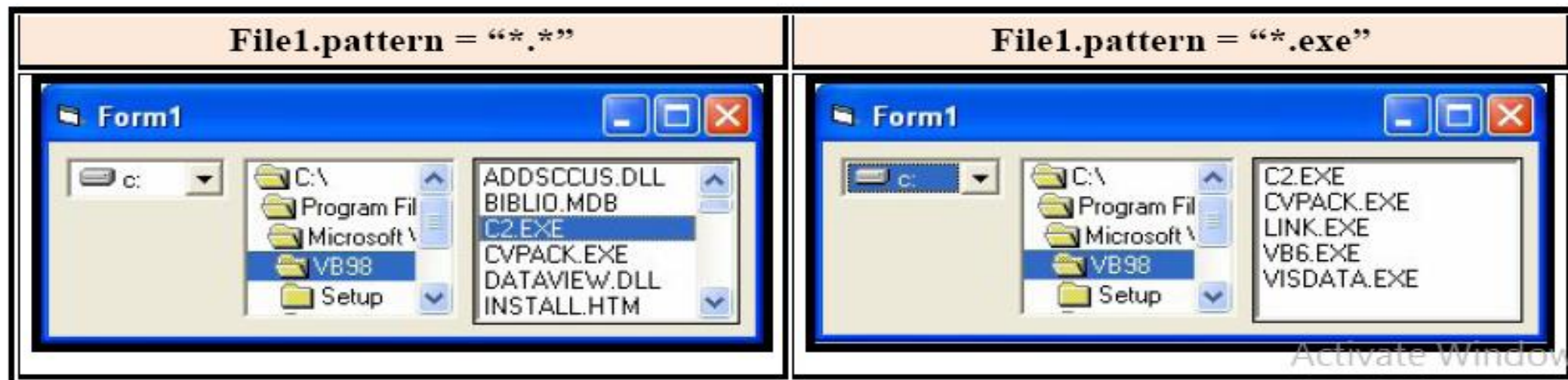
يتم ربط الكائن File List Box مع الكائن Directory List Box باستخدام شفرة مبنية على حدث Change الخاص بـ Directory List Box وهي كالآتي:

```
Private Sub dir-name_Change
```

```
file-name.Path = dir-name.Path
```

```
End Sub
```



- الخاصية **Pattern** : تحدد هذه الخاصية نوع الملفات المعروضة في القائمة. القيمة الافتراضية لهذه الخاصية هي *.* اي يتم عرض جميع انواع الملفات. اذا وضعنا في هذه الخاصية مثلا *.bmp سيتم عرض الملفات ذات اللاحقة *.bmp.



- الخاصية **Path**: تحدد المسار الذي توجد فيه الملفات وهي متاحة اثناء التنفيذ (التشغيل) فقط.

| طباعة مسار الملف | الشفرة البرمجية |
|--|---|
|  |  |

- الخاصية **FileName**: تعطي هذه الخاصية اسم الملف الذي تم تحديده من قائمة الملفات.

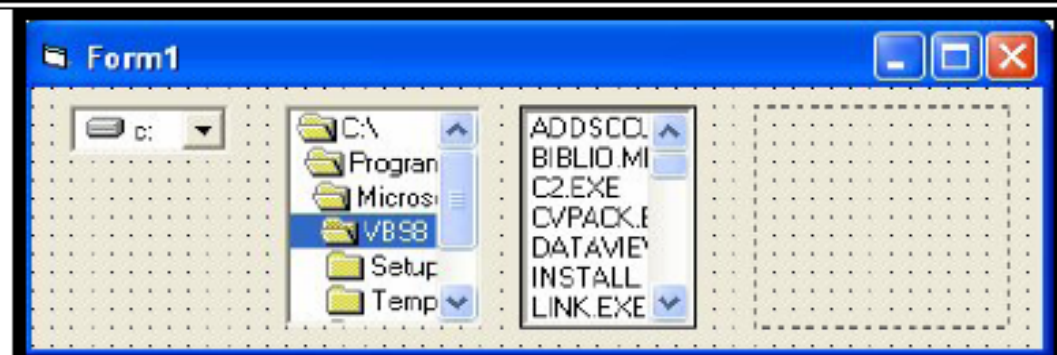
| طباعة اسم الملف | الشفرة لبرمجية |
|---|--|
|  |  |

مثال: صمم نافذة للقيام باستعراض الصور الموجودة في جهاز الحاسوب.

مرحلة التنفيذ



مرحلة التصميم



```
Private Sub Form_Load()  
File1.Pattern = "*.bmp;*.jpg;*.tiff"  
Image1.Stretch = True  
End Sub  
Private Sub Dir1_Change()  
File1.Path = Dir1.Path  
End Sub  
Private Sub Drive1_Change()  
Dir1.Path = Drive1.Drive  
End Sub  
Private Sub File1_Click()  
Image1.Picture = LoadPicture(File1.Path + "\" + File1.FileName)  
End Sub
```

Activate Window
Go to Settings to activate

مثال: صمم النافذة التالية لاختيار ملف حسب النوع المحدد بأزرار الاختيار ثم أضافته الى صندوق القائمة بعد النقر على زر أمر، وزر أمر اخر لأظهار العدد الكلي للملفات المضافة في القائمة واخر للأنهاء.

The screenshot shows a Windows-style application window titled "Form1". The interface is divided into several sections:

- Drive:** A dropdown menu showing "c:".
- Directory:** A list of folders including "C:\", "Program Files", "Microsoft Visual S...", "VB98" (which is selected), "Setup", "Template", "Tsql", and "Wizards".
- File:** A list of files including "ADDSCCUS.DLL", "BIBLIO.MDB", "C2.EXE", "Class1.cls", "CVPACK.EXE", "DATAVIEW.DLL", "exp1.frm", "exp1.vbp", and "exp1.vbw".
- List of Files:** A text box labeled "List1" which is currently empty.
- Buttons and Labels:** At the bottom, there are four buttons: "Add File", "Number of Files", "Number of Files is", and "Exit".

Project Properties:

| Object | Property | Setting |
|--------------------|-----------|--------------------|
| Drive List Box | Name | Drive1 |
| Directory List Box | Name | Dir1 |
| File List Box | Name | File1 |
| | Pattern | *.* |
| List Box | Name | List1 |
| | Style | 0 – Standard |
| Label | Name | LblNo |
| | Caption | Number of Files is |
| Label | Name | LblDrive |
| | Caption | Drive |
| | Alignment | 2 – Center |
| | FontBold | True |

| | | |
|----------------|--|--|
| Label | Name Caption Alignment FontBold | LblDir Directory 2 – Center True |
| Label | Name Caption Alignment FontBold | LblFile File 2 – Center True |
| Label | Name Caption Alignment FontBold | LblList List of Files 2 – Center True |
| Command Button | Name Caption | CmdAdd Add File |

| | | |
|----------------|--------------------------|------------------------------|
| Command Button | Name Caption | CmdAdd Add File |
| Command Button | Name Caption | CmdNo Number of Files |
| Command Button | Name Caption | CmdExit Exit |
| Option Button | Name Caption Value | OptAll All Files True |
| Option Button | Name Caption Value | OptExe EXE Files False |
| Option Button | Name Caption Value | OptTxt TXT Files False |

Project Code:

```
Private Sub CmdExit_Click()  
  
End  
  
End Sub  
  
Private Sub CmdNo_Click()  
LblNo.Caption = List1.ListCount  
  
End Sub  
  
Private Sub Dir1_Change()  
  
File1.Path = Dir1.Path  
  
End Sub  
  
Private Sub Drive1_Change()  
  
Dir1.Path = Drive1.Drive  
  
End Sub  
  
Private Sub OptAll_Click()  
  
File1.Pattern = "*.*)"
```

```
End Sub  
  
Private Sub OptExe_Click()  
  
File1.Pattern = "*.EXE"  
  
End Sub  
  
Private Sub OptTxt_Click()  
  
File1.Pattern = "*.TXT"  
  
End Sub  
  
Private Sub CmdAdd_Click()  
  
List1.AddItem File1.FileName  
  
LblNo.Caption = "Number of Files is"  
  
End Sub
```



أداة الأطار Frame :

تستخدم هذه الأداة كحاوية للأدوات الأخرى.

أهم الخصائص: لها العديد من الخصائص المتشابهة مع باقي عناصر التحكم و التي تم التطرق لها و بشكل مفصل سابقا و من هذه الخصائص (name, back color, fore color, font, height, width, top, left, caption, enabled).

ملاحظة: خاصية Caption تعتبر الخاصية الأبرز لأنها تمثل التعبير الظاهر على الأطار Frame والتي تكون العنوان المشترك للأدوات التي توضع داخل هذا الأطار.

مثال :

أداة الخط Line :

هي أداة يمكن عن طريقها رسم خطوط على النموذج.

أحداث Line : ليس لعنصر Line أية أحداث

أهم الخصائص : لديه عدد من خصائص الغير مشتركة مع بقية العناصر، وفيما يلي جدول يوضح أهمها:

| الخاصية | وظيفتها أو استخدامها | نوع القيمة | متاح للتغيير أثناء |
|-------------|------------------------|--|--------------------|
| BorderColor | يحدد لون الخط | Integer > 0 | التصميم والتنفيذ |
| BorderStyle | يحدد نوع الخط المستخدم | 0 – Transparency 1 – Solid 2 – Dash 3 – Dot 4 – Dash-Dot 5 – Dash-Dot-Dot 6 – Inside Solid | التصميم والتنفيذ |
| BorderWidth | يحدد عرض (سمك) الخط | Integer (0 - 32767) | التصميم والتنفيذ |
| X1,Y1 | تمثلان نقطة بداية الخط | Long | التصميم والتنفيذ |
| X2,Y2 | تمثلان نقطة نهاية الخط | Long | التصميم والتنفيذ |

ملاحظة: الخصائص X1,Y1,X2 and Y2 تحدد موقع وطول الخط Line.